



DOSSIER DE PRESSE - 4 AVRIL 2022

RÉSULTATS 2021

AGRIAL POURSUIT SON DÉVELOPPEMENT DANS UN CONTEXTE TOUJOURS TRÈS PERTURBÉ

L'activité d'Agrial a continué d'être très impactée par la crise sanitaire en 2021, sous deux formes consécutives : la fermeture des restaurants pendant plus de 5 mois en début d'année, puis des inflations et pénuries inédites au cours du second semestre. La Coopérative réalise ainsi un chiffre d'affaires de 6,2 milliards d'euros en 2021, en augmentation par rapport à 2020 du fait de la hausse des cours mondiaux et du redémarrage de la restauration hors foyer. En revanche, la performance est en léger retrait, avec un résultat net à 60 millions d'euros, dans la moyenne des 5 dernières années.

Ces résultats démontrent la stabilité et la résilience du modèle coopératif d'Agrial, basé sur la complémentarité de ses activités agricoles et agroalimentaires et sa présence tout au long de la chaîne de valeur, de l'agriculteur au consommateur. Compte tenu de ces résultats, le Conseil d'administration de la Coopérative proposera à l'Assemblée générale de mai 2022 un niveau de retours aux agriculteurs-adhérents de nouveau très significatif, à hauteur de 20 millions d'euros, soit un tiers du résultat net d'Agrial comme l'année passée.



« Face à des vents contraires, nous sommes fiers de la capacité de notre modèle coopératif à tenir le cap. Dans ce contexte particulièrement incertain, l'expertise et le réseau de proximité de la Coopérative font toute la différence pour accompagner au mieux nos agriculteurs-adhérents. Notre polyvalence et la complémentarité de nos filières de productions sont également une force essentielle, gage de stabilité et de résilience. Mais il nous faut rester très prudents et agiles tant la situation est instable. »

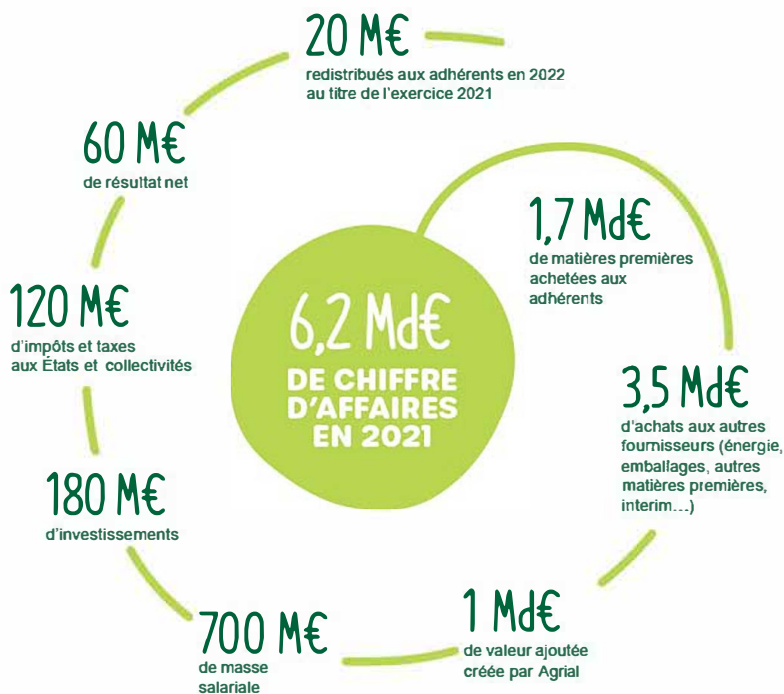
Arnaud Degoulet,
Président d'Agrial.

« Si l'année 2021 a de nouveau été fortement perturbée, avec des activités agroalimentaires impactées par la pandémie, nos résultats démontrent toute la pertinence du modèle coopératif d'Agrial. Au-delà de ces éléments conjoncturels, il nous faut malgré tout continuer à nous projeter et à adresser les enjeux de fond et notamment le défi climatique, qui impacte chaque année nos productions avec plus de vigueur. L'année 2021 a ainsi été l'occasion d'élaborer avec précision notre Plan Climat 2035, qui sera la clé de voûte de notre développement pour les années à venir et que nous présenterons lors de notre Assemblée générale du 20 mai. »

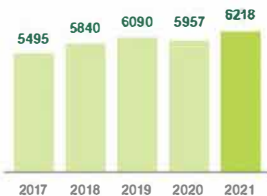
Ludovic Spiers,
Directeur général d'Agrial.

NOS RÉSULTATS 2021

DÉCOMPOSITION DU CHIFFRE D'AFFAIRES D'AGRIAL



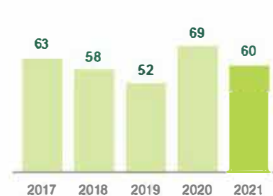
▼ Chiffre d'affaires (M€)



▼ EBE (M€)

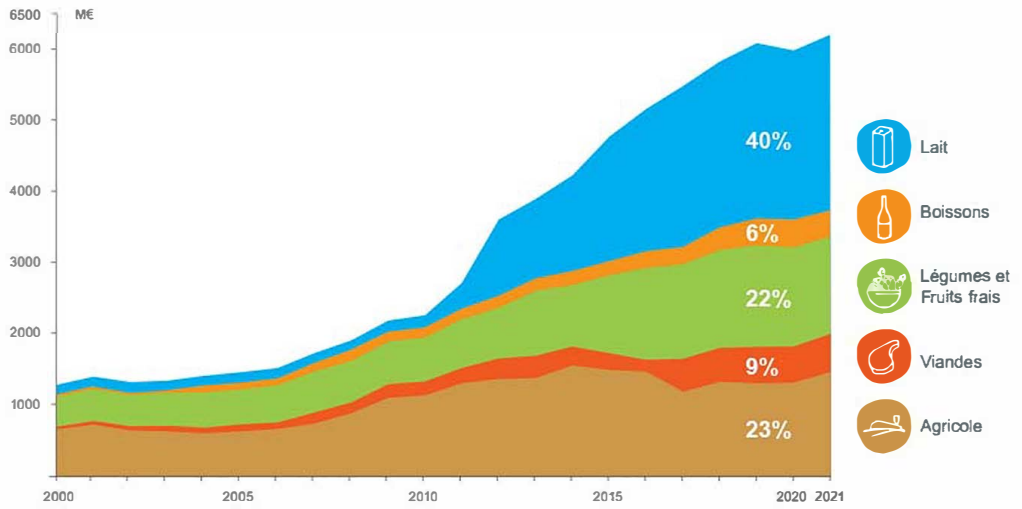


▼ Résultat net (M€)

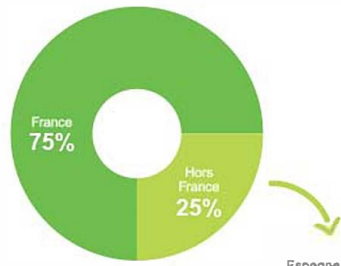


RÉPARTITION DU CHIFFRE D'AFFAIRES

Par branches d'activité



Par pays



► **35%**
de notre chiffre d'affaires agroalimentaire est réalisé avec nos marques





AGRICOLE

▶ 8 450

adhérents
producteurs
de céréales

▶ 2 600

adhérents
producteurs de
bovins

▶ 660

adhérents
multiplicateurs
de semences

▶ 7 000

adhérents engagés
en services et
approvisionnement

▶ 3 200

salariés

▶ 1,4 Md€

de chiffre d'affaires
en 2021

▶ La branche Agricole a réalisé une année dynamique en 2021, dans un contexte exceptionnel de flambée des intrants, de tension sur les approvisionnements et de hausse des cours des principales productions agricoles. Les agriculteurs-adhérents ont pu bénéficier d'une bonne collecte de céréales malgré des conditions météorologiques difficiles qui ont significativement perturbé les activités.

Distribution rurale : le très fort développement en 2020 s'est renforcé en 2021

Les secteurs du jardinage, du bricolage et de l'animalerie tirent particulièrement leur épingle du jeu, avec des taux de croissance de l'ordre de +20 à +40 % en fonction des rayons sur les deux dernières années. La nouvelle enseigne LaMaison.fr confirme ainsi sa pertinence et répond à une attente sociétale forte, celle de bien vivre à la campagne, amplifiée par le contexte sanitaire actuel et rendant encore

plus attractifs les magasins de proximité. Appuyant cette complémentarité entre le physique et le digital, les conseillers en magasin sont désormais tous équipés d'une « tablette vendeur », permettant de proposer instantanément aux clients une gamme élargie de plus de 50 000 références, en livraison à domicile ou en « click-and-collect » en magasin.

Climat : une première gamme de nutrition animale à l'empreinte carbone réduite

Composée de 45 aliments pour les animaux d'élevage (bovins, porcs, volailles), la nouvelle gamme « Nutrition Bas Carbone » représente environ 90 000 tonnes. Ses ingrédients ont été sélectionnés et formulés afin de réduire d'au moins 5 % l'empreinte carbone de l'aliment lui-même, tout en assurant la même qualité nutritive pour les animaux, et ce sans surcoût pour les éleveurs. Pour ce faire, les équipes de la

Coopérative s'appuient sur la base scientifique d'ECOALIM qui attribue à chaque matière première une quantité de gaz à effet de serre émis en fonction de son mode de production, sa provenance et son acheminement. Cette nouvelle gamme entre ainsi dans l'offre de solutions concrètes proposées par la Coopérative à ses adhérents pour les aider à développer une agriculture bas-carbone.

EuriOp

Valdor

LA MAISON.fr

VO DEUX

Méville



MINUAB

Bio mix

Tanor
Éleveur de résultats

YEARLY

Élevage
NUT

AL terre native



LAIT

▶ 3 100
adhérents en lait
de vache
conventionnel

▶ 600
adhérents en lait
de chèvre

▶ 340
adhérents en lait
de vache bio

▶ 5 200
salariés

▶ 2,5 Md€
de chiffre d'affaires
en 2021

▶ Impactée par les excédents en lait de vache conventionnel et biologique, notamment en raison de l'incendie de la fromagerie de Luçon et de la crise sanitaire, la branche Lait réalise néanmoins une année plutôt satisfaisante grâce à des cours porteurs, la bonne performance de ses marques et la tenue de son ambitieux plan d'investissement.

L'usine de Luçon reconstruite !

Détruite par un incendie accidentel le 14 février 2020, la reconstruction de la fromagerie de Luçon a respecté son planning en 2021, malgré les pénuries des matériaux de construction. Elle a ainsi redémarré début mars et est

opérationnelle pour le pic de production laitière. L'usine montera ensuite progressivement en puissance pour atteindre une production de 24 000 tonnes de mozzarella, représentant plus de 200 millions de litres de lait transformés.





LÉGUMES & FRUITS FRAIS

▶ 140
adhérents
producteurs
maraîchers

▶ 102 000
tonnes de légumes
apportées par
les adhérents

▶ 11 400
salariés

▶ 1,4 Md€
de chiffre d'affaires
en 2021

▶ La branche Légumes et Fruits frais a connu une année 2021 difficile, marquée par trois éléments conjoncturels : l'épidémie de COVID-19, perturbant la consommation en France et sur l'ensemble du territoire avec des impacts forts au Royaume-Uni et aux Pays-Bas ; le Brexit, entraînant de fortes tensions sur la main-d'œuvre et l'approvisionnement ; enfin, les conditions climatiques, impactant à la fois la production et la consommation des légumes de 1^{ère} gamme.

Florette inaugure une nouvelle usine en Catalogne

Le nouveau site de production « Terres de l'Ebre », dont le nom est d'ailleurs identique en français et en catalan, permet de consolider la position de Florette dans cette région-clé, en assurant une meilleure proximité avec les consommateurs locaux.

L'usine bénéficie de plus d'une polyvalence et d'une capacité d'évolution à même de soutenir la production de jeunes pousses de salade et d'épinard, deux segments en forte croissance dans la péninsule ibérique.

Une nouvelle station de carotte pour Priméale

Basée dans la baie de Mont-Saint-Michel, la nouvelle station de lavage et de conditionnement de carottes de Saint-Georges-de-Gréhaigne est pleinement opérationnelle depuis l'automne 2021. Un projet ambitieux et stratégique pour Priméale France, dont

l'objectif est de mieux valoriser la production des adhérents de l'OP grâce à une segmentation fine de l'offre de carottes. Une trentaine de références en conventionnel, bio, Agrilogique et HVE est ainsi proposée avec une compétitivité accrue.





VIANDES

▶ 360
adhérents
éleveurs de porcs

▶ 160
adhérents
éleveurs de volailles

▶ 50
adhérents
producteurs d'œufs

▶ 1 250
salariés

▶ 540 M€
de chiffre d'affaires
en 2021

▶ La branche Viandes réalise une année 2021 correcte mais hétérogène. La consommation de produits carnés a souffert en grande distribution durant les premiers mois, mais la reprise de la restauration hors domicile et la belle dynamique des fêtes ont permis de réaliser une bonne fin d'année. À l'amont, les adhérents ont souffert de l'explosion du coût des intrants agricoles, conjuguée pour ce qui concerne la production porcine à la chute du cours du porc.

Les Salaisons du Mâconnais rejoignent Agrial

Dans la droite ligne des acquisitions de Brient, Tallec, Sibert et La Bresse depuis 2017, l'intégration des Salaisons du Mâconnais marque une nouvelle étape dans le développement de la branche Viandes d'Agrial. Basée près de Mâcon, cette salaisonnerie perpétue depuis 1919 l'art de la charcuterie artisanale en élaborant des saucissons secs haut de gamme. Une acquisition au cœur de notre stratégie Horizon2025, qui vise à

développer la branche à partir d'entreprises dotées d'un savoir-faire traditionnel reconnu, misant sur la valorisation de filières de qualité, au service des éleveurs adhérents d'Agrial. Depuis le 1^{er} janvier, l'ensemble des produits de charcuterie traditionnelle d'Agrial est commercialisé par une seule équipe commerciale et marketing mutualisée, au sein de La maison des charcutiers.

Maître Jacques accélère son développement national avec un 2^e site en Saône-et-Loire (71)

Maître Jacques, marque d'Agrial dont l'usine est implantée à Rennes (35) produit et commercialise 7 500 tonnes par an de rôtis, paupiettes, brochettes, chipolatas, merguez et spécialités saisonnières. Fin 2021, Agrial a acquis un bâtiment de 6 500 m² à Cuisery (71). Il permettra de commercialiser de manière

optimale les produits ultra-frais Maître Jacques sur la façade Est de la France, en complément de son site historique depuis 1964. Cette deuxième usine devrait être opérationnelle début 2023 et permettra d'accélérer le développement de son activité, qui connaît une progression constante.





BOISSONS

▶ 570
adhérents
producteurs
de pommes à cidre

▶ 124 000
tonnes de pommes
collectées

▶ 1 100
salariés

▶ 360 M€
de chiffre d'affaires
en 2021

▶ La branche Boissons réalise de nouveau une année 2021 contrastée, mais pour des raisons quasiment opposées à celles de 2020. Si la France a tenu ses engagements malgré l'épidémie de COVID-19, retrouvant la croissance sur le cidre, les activités internationales ont en revanche souffert du Brexit et de difficultés industrielles.

Agrial fait l'acquisition de la société Phare Ouest

Dans la continuité de la relation de long terme entretenue par les deux sociétés depuis 2010, l'acquisition de la société Phare Ouest par Agrial est effective depuis le 1^{er} janvier 2021. Fondée en 2002, la société emploie plus de 50 salariés et dispose d'une usine à proximité de Plœrmet, dans le Morbihan.

Elle produit 145 000 hectolitres de sodas (Breizh Cola), dont une partie est de longue date sous-traitée dans l'usine de la branche à Domagné, et bientôt plus de 100 000 hectolitres de bière aux marques Lancelot, Duchesse Anne et Blanche Hermine.



Un impact fort sur nos territoires



Agir face au changement climatique, première de nos priorités

Parce que les agriculteurs travaillent la terre et sont dépendants du climat depuis toujours, la lutte contre le changement climatique est une évidence pour notre Coopérative et ses adhérents. Et parce qu'elle est le seul secteur capable de stocker du carbone, l'agriculture est une grande partie de la solution. La préservation du climat ne signifie donc surtout pas moins d'agriculture française, au contraire.

Agrial fait donc de la lutte contre le changement climatique la pierre angulaire de sa démarche de développement durable. Élaboré en 2021 et validé par le Conseil d'administration de la Coopérative en fin d'année, le Plan Climat 2035 d'Agrial vise à structurer cette ambition tout au long de sa chaîne de valeur.

Pour en savoir plus :
Rendez-vous à l'Assemblée générale d'Agrial

LE 20 MAI

au Parc des Expositions
du Mans (72)

AG
AGRIAL
2022

TRAVAILLER OÙ IL FAIT BON VIVRE

LA MARQUE EMPLOYEUR D'AGRIAL

▶ Début 2022, Agrial a lancé sa marque employeur. Parce que nous plaçons l'humain au cœur de notre modèle, la gestion des talents actuels et futurs est un enjeu essentiel pour Agrial. Pour accompagner son développement, la Coopérative a recruté plus de 2 000 collaborateurs en 2021, mais doit faire face à un marché de l'emploi en forte tension et en évolution rapide, a fortiori depuis l'épidémie de COVID-19.

Pour atteindre collectivement ses objectifs d'attractivité, de recrutement, d'intégration et de fidélisation de ses collaborateurs, Agrial a déployé sa nouvelle stratégie de « marque employeur » en 2021, commune à l'ensemble du Groupe en France et à l'international.

Après un travail d'analyse approfondi durant plusieurs mois pour définir les atouts et les axes de progrès d'Agrial en tant qu'employeur, un axe de communication a été défini, « Travailler où il fait bon vivre », reflétant le sens apporté par notre culture coopérative, la qualité de vie proposée par les implantations variées d'Agrial et l'attention portée au bien-être de chacun.

▶ 277

alternants et apprentis présents en 2021 au sein d'Agrial en France

▶ 211

jeunes accompagnés en 2021 via le dispositif « Un jeune, une solution » dans le cadre du Plan de relance du gouvernement français



À PROPOS D'AGRIAL

Agrial est une entreprise coopérative agricole et agroalimentaire française qui accompagne au quotidien ses agriculteurs-adhérents pour valoriser et commercialiser leurs productions. S'appuyant sur des marques fortes, le Groupe dispose de plus de 100 sites de production implantés dans 11 pays et développe des activités agroalimentaires dans les domaines du lait, des légumes et fruits frais, des boissons et des viandes.

Entreprise engagée, Agrial développe une agriculture responsable et performante et propose aux consommateurs une alimentation saine, sûre et savoureuse. Ensemble, les 12 000 agriculteurs-adhérents et les 22 200 collaborateurs d'Agrial incarnent les valeurs de l'entreprise : pérennité, proximité, solidarité et audace. En 2021, le Groupe a réalisé 6,2 milliards d'euros de chiffre d'affaires.

Plus d'infos

www.agrial.com




*Cultiver nos voisins,
servir le monde.*

CONTACT PRESSE

Cécile DECORNE
c.decorme@agrial.com
+33 (0)7 68 98 79 63